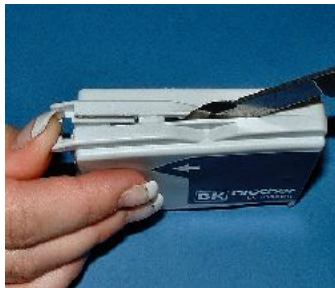




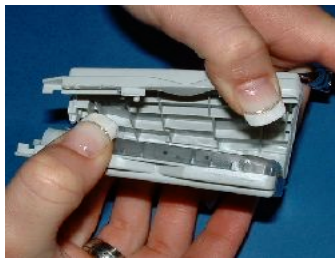
## Navulhandleiding voor Brother LC1000 en LC970

Deze inktpatronen zijn redelijk eenvoudig na te vullen.  
Zorg er wel voor dat u kwalitatief goede inkt gebruikt.  
De printkop is snel verstopt als u te dikke inkt neemt.  
Te dunne inkt veroorzaakt vlekken en lekken.

1. Open de omhulzing door de sticker open te snijden en met een mes de twee delen voorzichtig uit elkaar te wrikken. **VOORZICHTIG** zie afbeelding 1



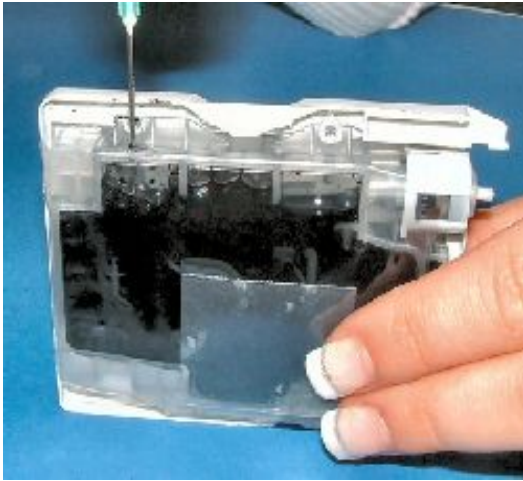
2. Haal de twee delen van de buitenkant uit elkaar. In een gedeelte blijft het inktreservoir zitten. Haal het inktreservoir er voorzichtig uit.



3. Er bevindt zich een ronde opening aan de achterkant van de cartridge. Maak deze open. U mag ook op een andere plaats in het dikke plastic een gaatje boren. Als u er maar voor zorgt dat het dunne plastic niet beschadigd wordt.



4. Vul nu via de gemaakte opening de cartridge met de correcte inkt. let er op dat u met de punt van de naald niet door het dunne plastic steekt.



5. Vul nu langzaam 15 ml inkt in de cartridge.
6. Verwijder de naald uit de cartridge en plak het gaatje goed dicht met een inkt of vochtbestendige tape. Let er op dat hij niet lekt na het afplakken. Wat veel gebruikt wordt is aluminium tape.
7. Plaats nu het inktreservoir terug in de omhulzing en bevestig de twee kanten weer aan elkaar met een stukje plakband
8. Plaats de cartridge terug in de printer en voer een aantal printkop reinigingen uit.
9. Test nu uw werk. Gebruik eventueel de beschikbare testpagina.s
- 10.

Tip:

**Maak uw reinigingspatronen zelf!!**

Heeft u een slechte afdruk?

Op deze wijze kunt u ook heel eenvoudig van een stel lege cartridges , zelf reinigingspatronen maken.

Volg de hierboven aangegeven volgorde, maar vul in plaats van inkt reinigingsvloeistof in uw cartridge.

Reinigingsvloeistof kunt u apart bestellen.

Voer na het reinigen wel weer een aantal "printkop reinigingscycli " door met de normale inktpatronen in de printer. U vult op deze wijze dan weer de slangetjes met inkt.